

HURTIGOPPSETT

TEARLAB LESER OG PENN



TEARLAB-AVLESER

Koble strømledningen til en standard veggkontakt og så til avleseren. Slå strømbryteren på baksiden av avleseren over til ON.

TEARLAB-PENN

Sett pennene på avleseren. La pennbatteriene lades i en time før første bruk. Leseren må være PÅ når pennbatteriene lades.

BRUK AV AVLESERENS TALLTASTATUR

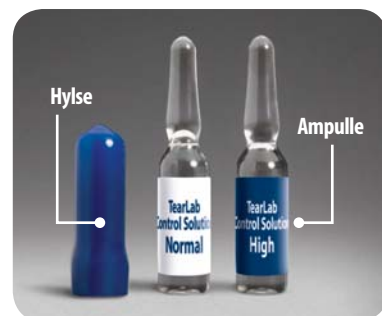
- Trykk på MENU-tasten (☰) en gang for å gå til Menymodus.
- Trykk på (↔) under oppover- eller nedoverpilen for å bla.
- Trykk på (OK) for å velge en menypost.
- Trykk på MENU-tasten for å gå tilbake til forrige skjermbilde.
- Når den er i testemodus, vil trykking av RECALL-tasten (↔) vise forrige testeresultat.

OSMOLARITET TESTEKORT



Enbrukers, folieinnpakke testekort brukes til å teste pasienter og væskekontrolloppløsninger. Nummeret (tallkoden) trykkes øverst på testekortet legges inn i avleseren under testing.

KONTROLL-OPPLØSNINGER



TearLabs kontrollvæske for osmolaritet er et kvalitetskontrollmateriale som brukes til å kontrollere den kvantitative ytelsen til TearLab testekort for osmolaritet når de brukes sammen med TearLab osmolaritetssystem. Vennligst se brukerveiledningen for mer informasjon.

ELEKTRONISKE KONTROLLKORT



Identiske elektroniske kontrollkort lagres i en plasteske og er gjenbrukbare. Kontrollkortenes instruksjoner har også med forventete verdier. Bruk en kvalitets test til å undersøke om TearLab-avleseren og pennene virker korrekt.

OSMOLARITETSSYSTEM OFTE STILTE SPØRSMÅL

1. HVA ER EN TESTEKORTKODE?

Det er et nummer som er trykkes øverst på testekortet. Det sikrer nøyaktig avlesning for ulike serier av testekort. Koden må skrives inn i avleseren innen 8 sekunder er gått siden pennen ble satt inn, ellers vil det viste nummeret aksepteres for denne testen.

2. HVORDAN VET JEG OM PENNEN ER SATT RIKTIG INN?

Avleseren vil pipe.

3. HVA BETYR DET HVIS DET GRØNNE LYSET PÅ PENNEN IKKE SLÅR SEG PÅ NÅR JEG PRØVER Å FESTE ET TESTEKORT?

Testing bør ikke begynne fordi:

- a) Testekortet er ikke festet riktig;
- b) Batteriet i pennen er for svakt, og/eller
- c) Testekortet er allerede brukt.

4. HVORFOR BEGYNNER PENNEN Å PIPE IGJEN ETTER AT JEG HAR SAMLET INN EN TÅRE?

Tidsinnstillingen til pennen går snart ut. Ti sekunder er igjen til å sette pennen inn i avleseren før tåredataene går tapt.

5. HVORDAN VET JEG OM JEG HAR SAMLET INN EN TÅREPRØVE RIKTIG?

Det grønne lyset vil slå seg av, og pennen vil pipe.

6. HVORDAN KAN JEG AVGJØRE OM ET TESTEKORT ER BRUKT?

Et testekort uten et beskyttende deksel skal alltid betraktes som å være brukt.

7. HVOR OFTE BØR JEG TESTE DET BLÅ KONTROLLKORTET?

Det blå kontrollkortet bør testes en gang pr. dag før pasienttesting, eller hvis pennen faller ned eller feilhåndteres.

8. NÅR BRUKER JEG KONTROLLVÆSKEN?

TearLabs kontrollvæske for osmolaritet er et kvalitetskontrollmateriale som brukes til å kontrollere den kvantitative ytelsen til TearLab testekort for osmolaritet når de brukes sammen med TearLab osmolaritetssystem. Rutinemessig bruk av TearLabs kontrollvæske for osmolaritet gjør at laboratorier kan overvåke daglige testevariasjoner, stesesett-ytelsen parti for parti og til å hjelpe til med operatøropplæring. Disse kontrollene kan også brukes til å feilsøke ugyldige resultater og til å finne økninger i tilfeldige eller systemiske feil.

9. ETTER AT JEG HAR SAMLET INN TÅREPRØVEN, BETYR DET NOE HVILKEN SIDE AV AVLESEREN PENNEN SETTES INN I?

Nei. Testeresultatene vil vises på den siden av LCD-skjermen der pennen settes inn.

10. HVORDAN SKAL JEG PRAKTISERE KLINISK HYGIENE?

Som alltid skal skikkelig håndvask og pleie av systemet praktiseres. For mer informasjon, se brukerveiledningen for TearLab.

11. HVORDAN SKAL JEG LAGRE TESTEKORTENE?

Testekortene bør lagres ved rom temperatur og er stabile til utløpsdatoen som er trykkes på hver pakning og eske. Bruk ikke et testekort etter utløpsdatoen.

Produisert av: TearLab Corporation
12707 High Bluff Drive, Suite 200
San Diego, CA 92130 USA
1-858-455-6006, www.tearlab.com

For mer informasjon: Se brukerveiledningen for TearLab.

EC REP
Autorisert representant for EU: Cavendish Scott Ltd.
PO Box 107, SG5 1FW, England

CE

En eller flere av følgende patenter kan være gjeldende:
U.S.-patentene 7,017,394; 7,051,569; 7,111,502; 7,129,717; 7,204,122

930057REV A

HURTIGREFERANSE

TearLab™
Osmolaritetssystem



TearLab™

Denne veiledningen inneholder et kort sammendrag som skisserer korrekt bruk av TearLab. Før du begynner å utføre en test, bes du lese produktvedlegget "TearLab testekort for Osmolaritet" og brukerhåndboken for TearLab, samt utføre de anbefalte kvalitetskontrollprosedyrene.

Bare for profesjonell in vitro diagnostisk bruk.

DAGLIG KVALITETSKONTROLL

Hvis avlesningene på det elektroniske testkortet faller utenfor det forventede området, skal ikke pasientprøver testes. Kontakt Kundesupport i ditt område eller TearLab Corporation på 1-858-455-6006.

ELEKTRONISK KONTROLLKORT

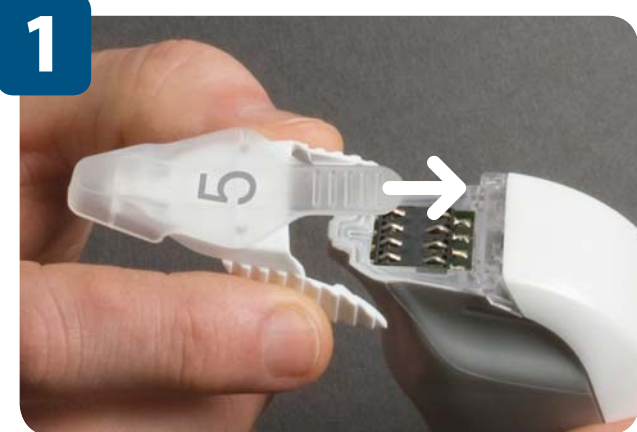
Slik det beskrives nedenfor, kjøres elektronisk kvalitetskontroll en gang daglig på de to pennene før noen pasienttesting utføres. Se Instruksjonene til det testkortet for de forventede verdiene.



- Fest det elektroniske kontrollkortet til pennen.
- Pennen vil pipe, og et grønt lys slår seg på.
- Vent til lyset slår seg av og pennen piper igjen.
- Når lyset slår seg av, settes pennen inn i avleseren.
- Trykk ned **OK**.
- Sett kontrollkortet inn i plastesken igjen.
- Oppbevar IKKE tårer eller kontroll-oppløsninger sammen med elektroniske kontrollkort.

TearLab™

KONTROLLPROSEDYRE

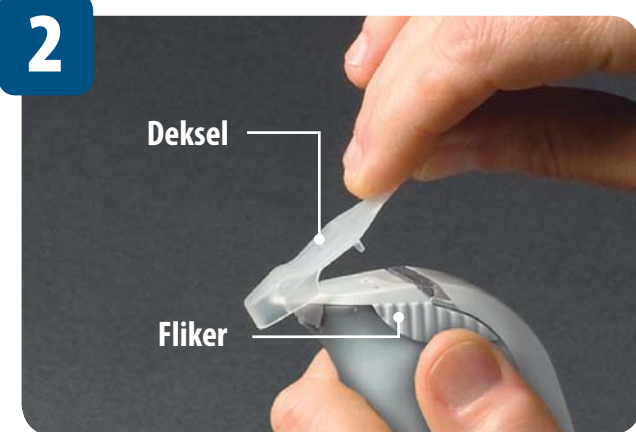


- Skriv tallkoden øverst på testkortet.
- Skyv flikene til testkortet over på pennen.
- **Det grønne lyset vil fortsette å lyse helt til du samler inn tårer, eller tidsinnstillingen til pennen går ut (etter 2 minutter).**



- Skriv tallkoden øverst på testkortet.
- Sett pennen inn i avleseren før 40 sekunder er gått.

Bruk egnede hygieniske metoder når tårer samles opp. Kasser testkort for osmolaritet i en beholder for miljøfarlig avfall. **Samle inn tårer BARE når det grønne lyset er på.** Samle ALDRI inn tårer når det grønne lyset er slått av.



- Fjern IKKE dekselet inntil like før tåre innsamling.
- Mens du holder flikene godt fast, drar du dekselet opp og av.



- Skriv straks inn tallkoden ved å trykke **5** under oppover- eller nedoverpilen.
- Trykk på **OK** eller vent 8 sekunder for å akseptere koden.



- Plasser pasienten med haken oppover og øynene mot taket.
- Skyv IKKE øyelokket nedover eller bort fra øyet.



- Når tårer samles inn, vil pennen pipe, og lyset slår seg av.
- Plasser tuppen av pennen like over nederste øyelokk.
- Senk pennen til nederste del av tuppen berører fuktighetslinjen mellom øyelokket og øyet.
- Det er ikke nødvendig å trykke innover mot øyet.
- Hvis pennen ikke piper øyeblikkelig, trekk da pennen tilbake, be pasienten å blunke, og start prosessen igjen.



- Før testresultatet for osmolaritet inn i pasientens skjema.



- For å fjerne testkortet, trykker du på det med tommelen. Kasser det i en beholder for miljøfarlig avfall.
- Ikke dra fra flikene.